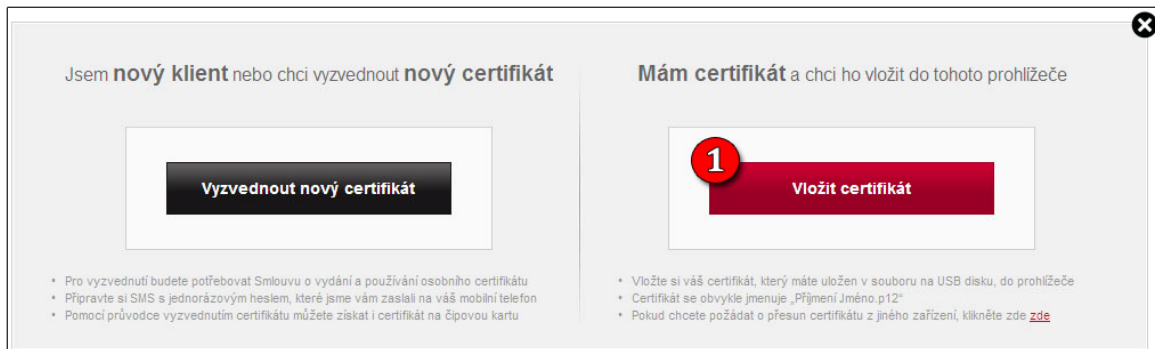
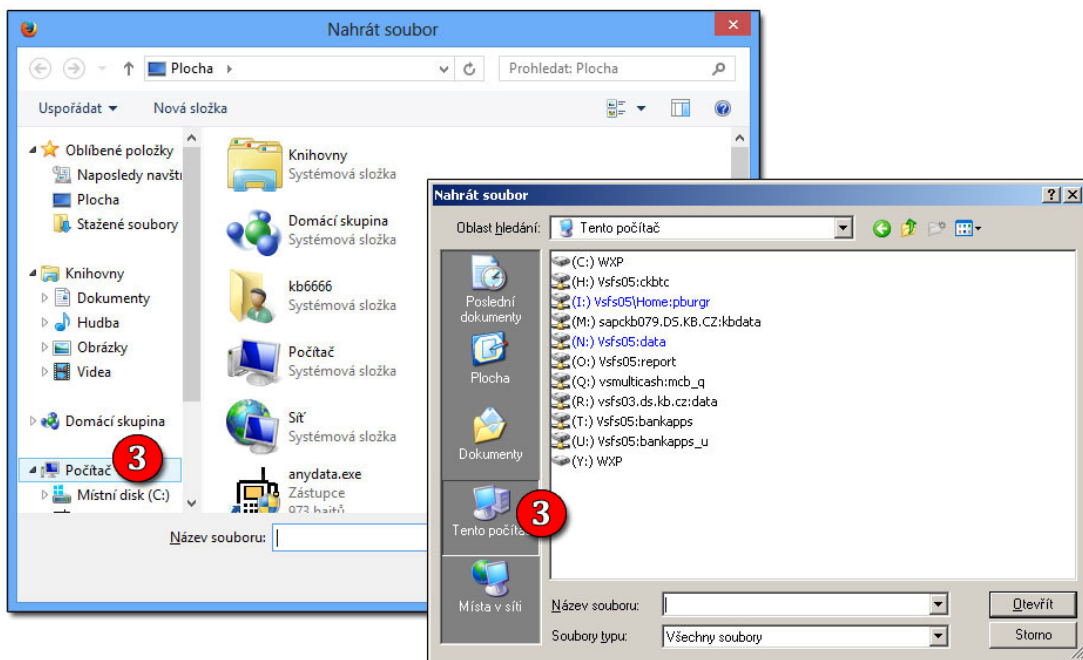


1. při otevření přihlašovací stránky se automaticky zobrazí výběr, kde zvolte **Vložit certifikát**
2. klikněte znovu na velké červené tlačítko **Vložit certifikát**




3. po levé straně vyberte **Počítač** případně **Tento počítač** a vyhledejte soubor s certifikátem. Zpravidla se nachází v jednom z níže uvedených adresářů.

C:\Users\Vaše přihlašovací jméno do PC\KBcertifikát\  
 C:\Users\Vaše přihlašovací jméno do PC\Stážené soubory\  
 C:\Documents and settings\Vaše přihlašovací jméno do PC\KBcertifikát\  
 C:\Documents and settings\Vaše přihlašovací jméno do PC\Dokumenty\Stážené soubory\



4. zadejte heslo pro zabezpečení certifikátu
5. klikněte na bílou **ŠIPKU V ČERVENÉM POLI**
6. pro přihlášení může být vyžadováno zadání jednorázového SMS kódu



Certifikát v prohlížeči    Certifikát na čipové kartě

Certifikát:  
TESAREK\_VOJTECH.p12

Heslo:  
.....

4    5    Vstupte

[Nedaří se vám přihlásit?](#)  
[Jsem v MojiBance Business poprvé](#)

Certifikát v prohlížeči    Certifikát na čipové kartě

Právě vám byl odeslán jednorázový SMS kód. Po jeho doručení jej prosím zadejte zde:

6

### **Závěrem: Je bezpečné mít osobní certifikát v prohlížeči?**

**ANO, je to bezpečné.** Bezpečnost práce s osobním certifikátem se nemění, mění se pouze princip práce s ním.

Osobní certifikát není v internetovém prohlížeči v běžně čitelné formě, ale je **ZAŠIFROVÁN**. Pokud by někdo měl k prohlížeči přístup a to ať už fyzicky, nebo jiným způsobem (např. prostřednictvím nějaké viru), musel by kromě získání osobního certifikátu znát i přístupové heslo. Navíc **AKTIVNÍ OPERACE JSOU STÁLE KRYTY SMS KÓDY** (např. odesílání plateb).



## **DŮLEŽITÉ UPOZORNĚNÍ**

Je velmi důležité provést zálohu osobního certifikátu. Záloha je vytvoření fyzické kopie souboru a její uložení na pevný disk PC, případně pak na USB flash disk. Kopii uchovávejte na bezpečném místě. Postup pro provedení zálohy naleznete **[ZDE](#)**