

**FIREMNÍ CERTIFIKÁT  
V APLIKACI PŘÍMÝ KANÁL  
NÁVOD PRO KLIENTY**

## 1. POUŽITÍ FIREMNÍHO CERTIFIKÁTU

### 1.1 Stručný popis

Firemní certifikát je nový typ certifikátu, který Vám umožní zrychlit a zjednodušit Vaši práci. Firemní certifikát je vydáván podnikatelskému subjektu (nikoli tedy fyzické osobě jako u Osobního elektronického klíče). Firemní certifikát je určen pouze pro pasivní přístup k informacím na Vašich účtech, tzn. umožňuje pouze stahovat transakční historii a avíza. Jeho prostřednictvím nelze odesílat platební příkazy ani realizovat jiné aktivní operace.

Až dosud bylo při stahování dat aplikací Přímý kanál vždy nutné interaktivní přihlášení uživatele k serveru banky, tzn. zadání cesty k certifikátu a hesla.

Firemní certifikát Vám nyní umožní automatické stažení dat aniž by se uživatel musel přihlašovat. Můžete si tedy sami nastavit čas a frekvenci automatického stažení dat do Vašeho počítače. Heslo k firemnímu certifikátu je totiž uloženo v zašifrované podobě v registrech počítače.

Použití firemního certifikátu je možné pouze při spuštění aplikace Přímý kanál z příkazové řádky operačního systému s uvedením parametrů, které definují požadované chování aplikace. Pro usnadnění práce s firemním certifikátem Vám doporučujeme vytvoření Zástupce na plochu Windows.

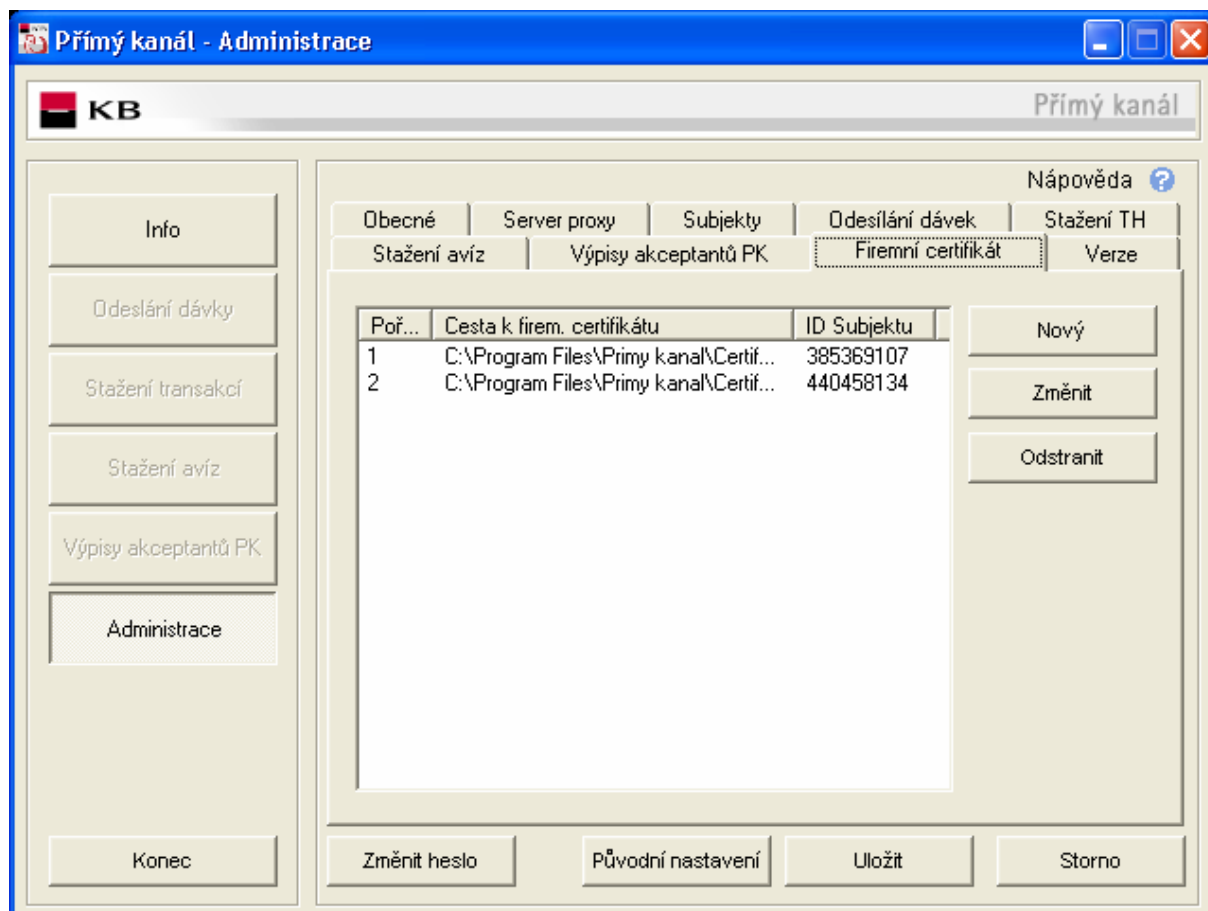
### 1.2 Administrace firemního certifikátu

Prvním krokem po získání firemního certifikátu je jeho administrace v aplikaci Přímý kanál.

- Spustíte aplikaci z příkazové řádky s parametry:

**pkkb.exe /action=admin /mode=cert**

- Přímý kanál se spustí v režimu administrace firemního certifikátu.
- Stiskněte tlačítko *Změnit nastavení* a zvolte záložku *Firemní certifikát*
- Pro přidání nového firemního certifikátu stiskněte tlačítko *Nový*.
- Do pole *Cesta k firem. certifikátu* zadejte název souboru s firemním certifikátem s uvedením plné cesty. Při zadávání lze použít tlačítko „...“ (*Procházet*) pro vyhledání souboru s certifikátem.
- Do pole *Heslo k firem. certifikátu* zadejte heslo k firemnímu certifikátu.
- V poli *Subjekt* vyberte identifikátor subjektu, který budete firemním certifikátem obsluhovat (identifikátor subjektu musí být předtím nastaven v [Administraci subjektů](#)).
- Stiskněte tlačítko *OK*. Na záložce *Firemní certifikát* jsou zobrazeny všechny zadané firemní certifikáty. Ve sloupci *Pořadí* je uvedeno pořadové číslo certifikátu, které je důležité pro použití certifikátu v případě, že existuje více firemních certifikátů pro různé subjekty. Pořadové číslo je certifikátu přidělováno automaticky aplikací Přímý kanál.
- Stiskněte tlačítko *Uložit* a ukončete aplikaci Přímý kanál.



Pokud bude soubor s firemním certifikátem trvale uložen na pevném disku počítače, doporučujeme zajistit ochranu proti jeho zneužití prostředky operačního systému (vhodným nastavením přístupových práv).

### 1.3 Stažení transakční historie

Po nastavení firemního certifikátu je možné aplikaci Přímý kanál spustit v režimu stažení dat transakční historie a neprovedených příkazů s automatickým přihlášením pomocí firemního certifikátu.

- Spusťte aplikaci z příkazové řádky s parametry:  
**pkkb.exe /action=get /mode=cert**
- Přímý kanál se spustí v režimu stahování dat s přihlášením pomocí firemního certifikátu.
- Po úspěšném přihlášení na server banky proběhne stažení dat transakční historie a neprovedených příkazů.
- Aplikace Přímý kanál se ukončí.

### 1.4 Stažení avíz

Další možností je spuštění aplikace Přímý kanál v režimu stažení kreditních a debetních avíz s automatickým přihlášením pomocí firemního certifikátu.

- Spusťte aplikaci z příkazové řádky s parametry:  
**pkkb.exe /action=getadvice /mode=cert**
- Přímý kanál se spustí v režimu stahování dat s přihlášením pomocí firemního certifikátu.
- Po úspěšném přihlášení na server banky proběhne stažení kreditních a debetních avíz.

- Aplikace Přímý kanál se ukončí.

## 1.5 Stažení výpisů akceptantů PK

S využitím firemního certifikátu je možné aplikaci Přímý kanál spustit také v režimu stažení elektronických výpisů z transakcí provedených platebními kartami na obchodních místech akceptantů a případně i měsíčních přehledů obrátů.

- Spustíte aplikaci z příkazové řádky s parametry:  
**pkkb.exe /action=getpk /mode=cert**
- Přímý kanál se spustí v režimu stahování dat s přihlášením pomocí firemního certifikátu.
- Po úspěšném přihlášení na server banky proběhne stažení výpisů a přehledů.
- Aplikace Přímý kanál se ukončí.

## 1.6 Stažení elektronických výpisů

Poslední možností je spuštění aplikace Přímý kanál v režimu stažení elektronických výpisů s automatickým přihlášením pomocí firemního certifikátu.

- Spustíte aplikaci z příkazové řádky s parametry:  
**pkkb.exe /action=getstatement /mode=cert**
- Přímý kanál se spustí v režimu stahování dat s přihlášením pomocí firemního certifikátu.
- Po úspěšném přihlášení na server banky proběhne stažení elektronických výpisů.
- Aplikace Přímý kanál se ukončí.

## 1.7 Stažení dat z uživatelského rozhraní

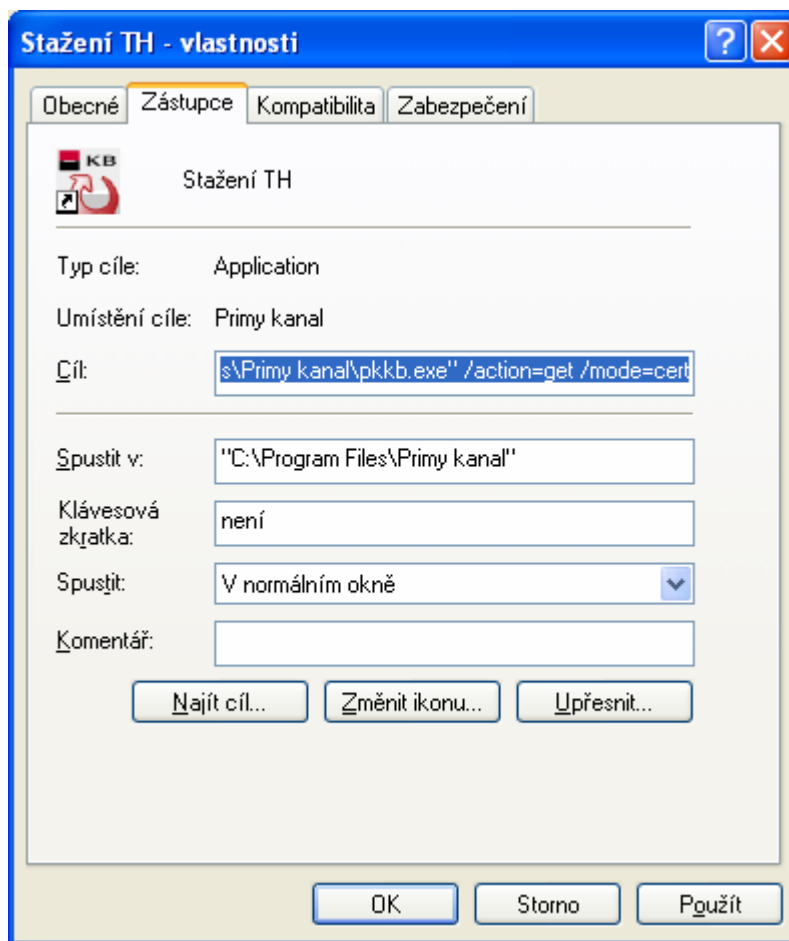
Použití firemního certifikátu je možné pouze při spuštění aplikace Přímý kanál z příkazové řádky s příslušnými parametry. Pro zjednodušení práce uživatele lze ale připravit na ploše nebo v nabídce Start systému Windows speciální zástupce (ikony) pro automatické stažení dat s přihlášením pomocí firemního certifikátu.

- Po instalaci aplikace je na ploše vytvořen zástupce *Přímý kanál*.
- Tohoto zástupce zkopírujte a přejmenujte např. na *Stažení TH*.
- Ve vlastnostech nového zástupce potom původní cíl:

"C:\Program Files\Primy kanal\pkkb.exe"

upravte doplněním parametrů na:

**"C:\Program Files\Primy kanal\pkkb.exe" /action=get /mode=cert**



- Obdobně vytvořte dalšího zástupce např. *Stažení avíz* a upravte cíl na:

**"C:\Program Files\Primý kanal\pkkb.exe" /action=getadvice /mode=cert**

V režimu administrace firemního certifikátu bude aplikace spouštěna pouze při počátečním nastavení certifikátu nebo při případných změnách, není proto vhodné zpřístupňovat tuto možnost běžnému uživateli.

## 1.8 Stažení dat bez zásahu uživatele

Další možností využití firemního certifikátu je stažení dat z banky zcela bez zásahu uživatele. Přitom ovšem musí být k dispozici soubor s firemním certifikátem (např. na pevném disku počítače). Pak je možné naplánovat stahování dat na určitou dobu pomocí *Plánovače úloh* ve Windows nebo příkazu *at*.

Vždy v zadaný čas pak dojde ke spuštění aplikace *Přímý kanál* v režimu stahování dat s přihlášením pomocí firemního certifikátu. Přitom:

- V případě, že data již byla stažena (je nastaven příznak úspěšného stažení dat) se činnost aplikace ukončí.
- Po úspěšném přihlášení na server banky proběhne stažení dat a nastavení příznaku, že data již byla stažena.
- V případě, že na serveru banky nejsou v době dotazu nahraná data za poslední obchodní den, není příznak stažení dat změněn.

### 1.8.1 Použití služby Plánovač úloh

Pomocí služby *Plánovač úloh* můžete naplánovat stahování dat v době, která vám nejlépe vyhovuje.

- V nabídce *Start* přejděte na příkaz *Nastavení*, klepněte na složku *Ovládací panely*

a poklepejte na panel *Naplánované úlohy*.

- Poklepejte na položku *Přidat naplánovanou úlohu* a dále postupujte podle pokynů v Průvodci naplánovanou úlohou:
  - Ze seznamu instalovaných programů vyberte *Přímý kanál*.
  - Zadejte název úlohy (např. *Stažení TH*) a zvolte *Provádět úlohu: Denně*.
  - Zadejte čas spuštění (např. *5:00*) a zvolte *Provádět úlohu: Ve všední dny*.
  - Zadejte jméno a heslo uživatele, pod kterým úloha poběží (musí mít nastavena práva k souboru s firemním certifikátem).
  - Na poslední stránce průvodce zaškrtněte políčko *Po klepnutí na tlačítko Dokončit upřesnit vlastnosti této úlohy*.
- Ve vlastnostech úlohy potom doplňte potřebné parametry do pole *Spustit*, tedy např. pro automatické stažení transakční historie:  
**C:\PROGRA~1\PRIMYK~1\pkkb.exe /action=get /mode=cert**
- Přejděte na záložku *Plán*, klepněte na tlačítko *Upřesnit*, zaškrtněte políčko *Opakovat úlohu* a zvolte např. *Každých: 1 hod. a Trvání: 3 hod.*

### 1.8.2 Použití příkazu at

Naplánovat stahování dat na určité datum a čas umožňuje také příkaz *at*.

- Například pro automatické stažení transakční historie v ranních hodinách zadejte z příkazového řádku následující příkazy:

```
at 5:00 /every:Po,Út,St,Čt,Pá "C:\Program Files\Primy kanal\pkkb.exe" /action=get /mode=cert
```

```
at 6:00 /every:Po,Út,St,Čt,Pá "C:\Program Files\Primy kanal\pkkb.exe" /action=get /mode=cert
```

```
at 7:00 /every:Po,Út,St,Čt,Pá "C:\Program Files\Primy kanal\pkkb.exe" /action=get /mode=cert
```

- Seznam naplánovaných příkazů můžete pro kontrolu zobrazit zadáním příkazu *at* bez parametrů:

```
at
```

## 1.9 Hromadné stažení dat pro více subjektů

Hromadné stahování dat pro více subjektů s různými firemními certifikáty nastavenými v Administraci je možné realizovat vytvořením dávkového souboru (\*.bat), z něhož bude postupně spouštěno stahování pro každý firemní certifikát, např.:

```
pkkb.exe /action=get /mode=cert /fc=1
```

```
pkkb.exe /action=get /mode=cert /fc=2
```

```
pkkb.exe /action=get /mode=cert /fc=3
```

Jinou možností je využití služby Plánovač úloh, kdy pro každý firemní certifikát bude existovat samostatná úloha.

## 2. PŘÍLOHA: ROZŠÍŘENÍ PARAMETRŮ APLIKACE PŘÍMÝ KANÁL

V následující tabulce jsou uvedeny parametry použité pro operace s firemním certifikátem v aplikaci Přímý kanál a jejich možné hodnoty, nově přidaná hodnota je zvýrazněna:

Parametr	Hodnota	Popis
/action	Admin	Spuštění funkčnosti Administrace aplikace
	Send	Spuštění funkčnosti Odesílání dávek
	Get	Spuštění funkčnosti Stažení transakcí
	GetAdvice	Spuštění funkčnosti Stažení avíz
	GetPK	Spuštění funkčnosti Výpisy akceptantů PK
	GetStatement	Spuštění funkčnosti Elektronické výpisy
/mode	Normal	Standardní režim příkazového řádku
	EdiKB	Režim EDI pro KB
	<b>Cert</b>	<b>Režim přihlášení s použitím firemního certifikátu</b>
/fc	1, 2, 3...	Nepovinné pořadové číslo firemního certifikátu; koresponduje s pořadím certifikátu, které je zobrazeno v administraci na záložce Firemní certifikát

Kombinací parametrů uvedených v tabulce dojde ke spuštění aplikace Přímý kanál v těchto režimech:

Kombinace parametrů	Popis
<b>/action=admin /mode=cert</b>	Režim administrace firemního certifikátu
<b>/action=get /mode=cert</b>	Režim stažení transakcí s přihlášením pomocí firemního certifikátu
<b>/action=getadvice /mode=cert</b>	Režim stažení avíz s přihlášením pomocí firemního certifikátu
<b>/action=getpk /mode=cert</b>	Režim stažení výpisů akceptantů PK s přihlášením pomocí firemního certifikátu
<b>/action=getstatement /mode=cert</b>	Režim stažení elektronických výpisů s přihlášením pomocí firemního certifikátu

Jiné kombinace parametru **/mode=cert** s ostatními parametry nejsou povoleny.